

**Urząd Gminy
Jerzmanowice-Przebinia**

Jerzmanowice 372B

32-048 Jerzmanowice



**Polski
Związek
Alpinizmu**

POLISH MOUNTAINEERING
ASSOCIATION

MEMBER OF:
INTERNATIONAL
MOUNTAINEERING
AND CLIMBING FEDERATION
INTERNATIONAL UNION
OF SPELEOLOGY
INTERNATIONAL
FEDERATION
OF SPORT CLIMBING
INTERNATIONAL
SKI MOUNTAINEERING
FEDERATION

ul. Corazziego 5/24, 00-087 Warszawa
tel./fax: +48 22 875 85 05
e-mail: biuro@pza.org.pl, <http://pza.org.pl>

NIP: 527-21-39-619, KRS: 000097455
Sąd rejestrowy: Sąd Rejonowy
dla m. st. Warszawy w Warszawie
XII Wydział Gospodarczy KRS

Konto bankowe:
48 1500 1126 1211 2009 3906 0000

L.dz. PZA 24/2015
2015 r.

Kraków, 21 stycznia

Dotyczy: organizacji zawodów wspinaczkowych „VI Memoriał Andrzeja Skwirczyńskiego”

Szanowni Państwo,

Polski Związek Alpinizmu (PZA) i Klub Wysokogórski Kraków zwracają się z prośbą o pomoc przy organizacji corocznych zawodów wspinaczkowych – VI Memoriału Andrzeja Skwirczyńskiego. Zawody te odbywają się w rejonach wspinaczkowych w okolicy Krakowa, dwie ostatnie edycje miały miejsca w rejonie Słonecznych, Witkowych i Łysych Skał na terenie gminy Jerzmanowice-Przebinia. Tegoroczne zawody planujemy rozegrać na skale Fiala (Łysa) oraz tzw. Wzgórzu 502 (Grodzisko). Są to potencjalnie jedne z najatrakcyjniejszych terenów wspinaczkowych nie tylko w gminie Jerzmanowice-Przebinia, ale na całej Wyżynie Krakowsko-Częstochowskiej. Skały te są eksplorowane przez wspinaczy od kilkadziesiąt lat. Niestety, obecnie zagospodarowanie tych skałek odbiega od standardów przyjętych przez PZA i UIAA (Międzynarodową Federację Związków Alpinistycznych). Rozegranie zawodów wspinaczkowych wraz z wykonaniem odpowiednich prac przygotowawczych spowoduje, że Fiala i Wzgórze 502 staną się ważnymi miejscami uprawiania turystyki wspinaczkowej w całym regionie.

W ramach przygotowań do organizacji zawodów planujemy wykonanie następujących

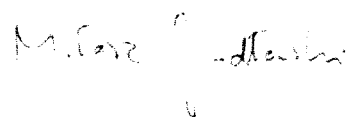
prac:

- **wymiana punktów asekuracyjnych;** przewidujemy osadzenie kilkuset kotew (ringów) ze stali nierdzewnej spełniających normy CE i standardy UIAA, prace wykonane zostaną przez odpowiednio przeszkolonych ekipierów PZA, a koszt zakupu materiałów (ringi, kleje) zostanie sfinansowany przez PZA i KW Kraków,
- **usunięcie drzew i krzewów rosnących wokół skał;** prace zostaną wykonane przez wolontariuszy PZA i KW Kraków. po wcześniejszej wizji lokalnej i uzyskaniu ewentualnych pozwoleń,
- **wyznaczenie miejsc parkingowych** dla uczestników zawodów, które w przyszłości mogłyby się stać zapleczem parkingowym dla osób uprawiających wspinaczkę i inne formy turystyki w gminie.

W związku z tym, że część prac wymagać będzie zgody właścicieli terenów ze skałkami prosimy o pomoc w zorganizowaniu spotkania z mieszkańcami (w załączniku lista działek, na których zamierzamy prowadzić prace). Dodatkowo, prosimy o zorganizowanie wizji lokalnej, z udziałem przedstawicieli mieszkańców i odpowiednich służb ochrony przyrody. W trakcie tej wizji omówiony byłby dokładny zakres prac (zarówno wymiana punktów asekuracyjnych i wycinka krzewów).

Z poważaniem

Miłosz Jodłowski



Wiceprezes

Polskiego Związku Alpinizmu

Osoby kontaktowe:

Paweł Cwiakała (KW Kraków) – 608 631 545, pawelcwi@gmail.com

Włodzimierz Porębski (PZA) – 662 149 400, dyrektor@naszeskaly.pl

Miłosz Jodłowski (PZA) – 601 303 695, milosz.jodlowski@pza.org.pl

Fiala(Lysa)



Działki w bezpośrednim sąsiedztwie:

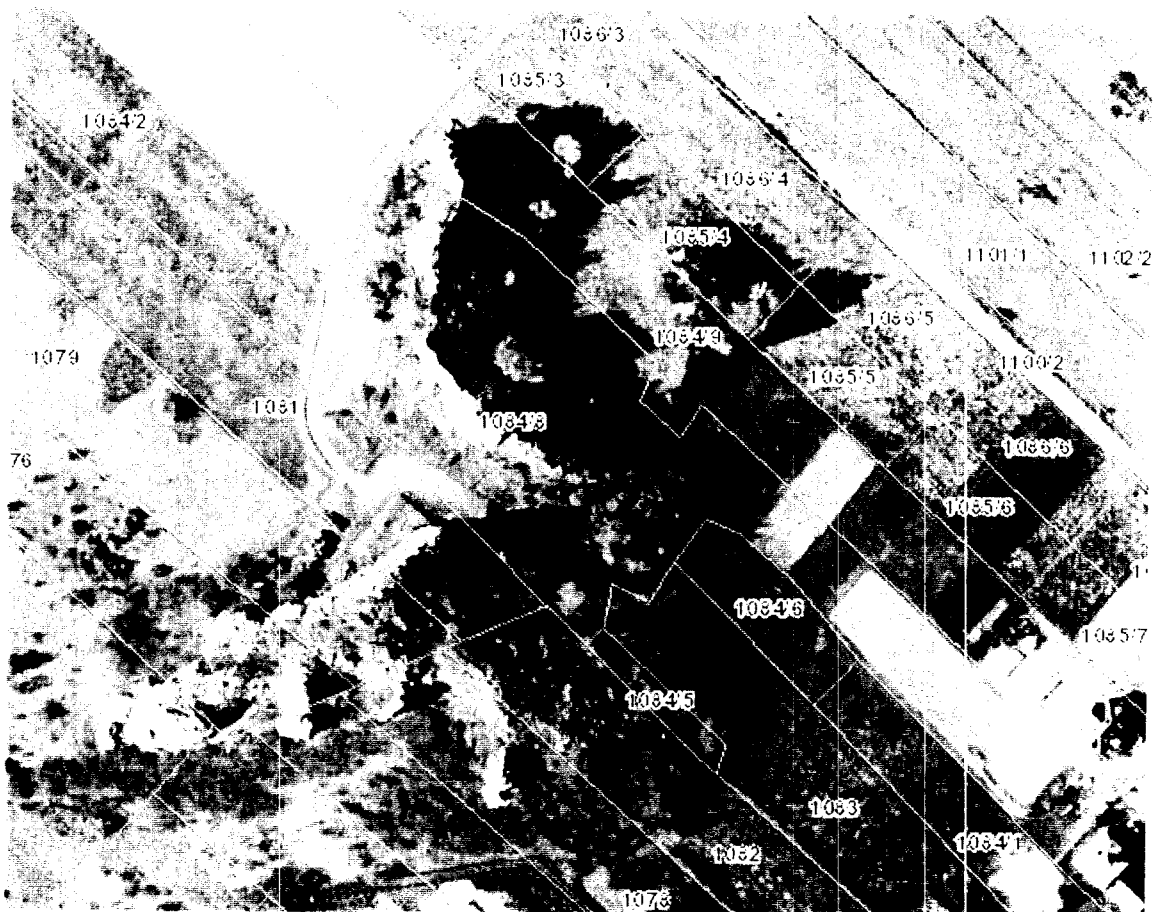
1065/1
1071/2

Działki ze skałami:

1066
1067
1073
1071/4

Załącznik 1. Wykaz działek ze skałkami, na których planowane są prace

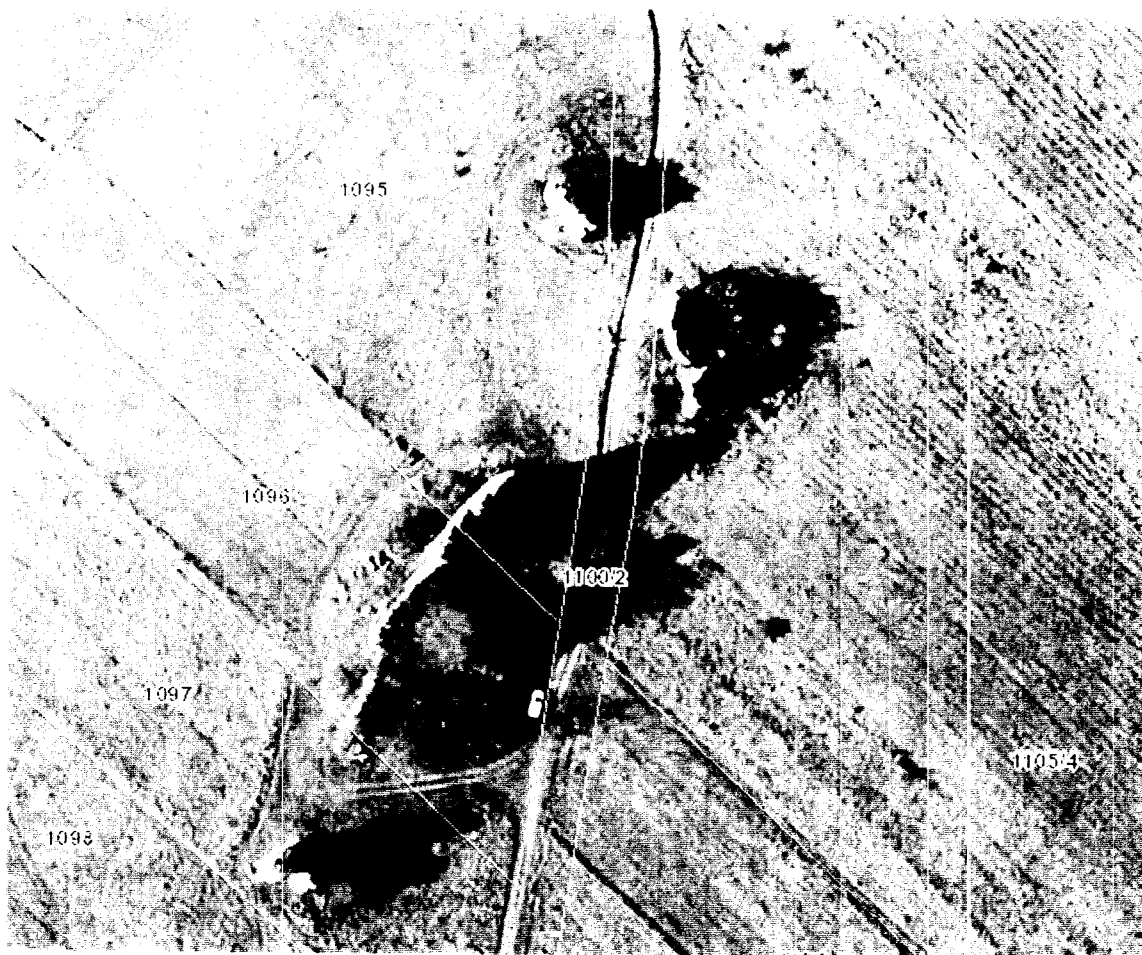
Wzgórze 502



Działki ze skałami:

1061/1
1061/7
1077
1078
1079
1080
1081
1082
1084/8
1084/9

Polna Skalka i Soczewka



Działki ze skalami:

1095
1096
1097